

**LES 06
& 07 JUIN
2024**

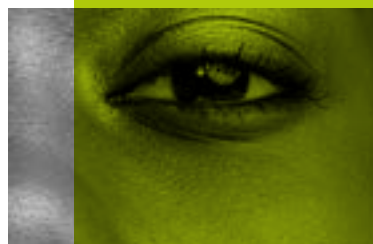
LES IDENTITÉS PLURIELLES

DES PSYCHOLOGUES
D'AUJOURD'HUI



CAMPUS DE LYON

71, rue Molière
69003 Lyon



NOS PARTENAIRES





VOS DATES IMPORTANTES

Date limite d'envoi
des soumissions
31 janvier 2024

Notification aux auteurs
28 février 2024

Réception des versions
finalisées des résumés
15 mars 2024



PRÉSENTATION

Trois quarts de siècle après que
Daniel Lagache a publié
« L'unité de la psychologie »,
celle-ci apparaît aujourd'hui
comme singulièrement plurielle, multiple,
diverse voire divisée.

Cette pluralité est à la fois ontologique (de la clinique du sujet à la psychologie existentielle, en passant par la psychologie positive ou la psychologie interculturelle – psychologies sociale et organisationnelle), méthodologique (approches qualitatives, quantitatives, mixtes, inductives, expérimentales), praxéologique (psychothérapies, investigations/évaluations, accompagnements, conseils, suivis individuels ou groupaux, approches systémiques), épistémologique (métapsychologie freudienne et structuralisme lacanien, objectivation neuroscientifique, apports psychosociologiques, modèles de la psychologie sociale, retour du behaviorisme, pragmatique de l'interaction) et thématique, entre courants centrés sur un objet (tel ou tel âge de la vie, travail, couple, santé, traumatisme, environnement, délinquance) et courants centrés sur une technique (psychanalyse, psychothérapies, approches dialogiques, psychométrie).

Cette diversité s'exprime aussi dans les secteurs et formes d'activité des 70 000 psychologues français : psychiatrie, établissements hospitaliers, établissements et services médico-sociaux, gérontologie, handicap, justice, éducation, emploi, orientation, bilan de compétences, organismes de formation et d'insertion, enseignement et recherche, etc. ; en tant que salarié, profession libérale, ou bénévole. Ceux-ci ne parviennent dès lors pas à s'entendre, ni quant à un éventuel conseil de l'ordre, ni quant aux pourtours de leur expertise (titre de

psychothérapeute, remboursement des consultations), ni quant au niveau d'études requis (Master, Bac+6, Doctorat d'exercice).

La psychologie n'a pas fini d'assimiler ses 2 héritages antagonistes, à savoir la médecine et la philosophie (Lagache était, comme ses pairs de l'époque, médecin et philosophe puisque la psychologie n'existait pas encore en tant que telle) ?

D'une part, elle est désormais affectée (ou enrichie ?) du recouvrement des disciplines, depuis déjà quelques décennies, par celles qui lui sont cousines : sciences de l'éducation (histoires de vie, psychopédagogie), sociologie (microsociologie, sociologie clinique) et anthropologie (égo-écologie, psychiatrie transculturelle).

D'autre part, elle est depuis peu menacée en son centre (ou augmentée ?) par l'Intelligence Artificielle et les chatbots, ces « robots conversationnels » potentiellement substitutifs aux interventions humaines des psychologues.

Enfin, elle est de longue date souvent confondue par le public avec maintes pratiques spiritualo-corporelles, parfois ésotériques, parfois opérantes (l'un n'excluant pas l'autre), dont elle peine à se distinguer, fût-ce par sa scientificité : développement personnel, hypnose, sophrologie, yoga, brain-gym, etc.

C'est pourquoi, ce premier Colloque de l'École de Psychologues Praticiens vise à croiser les praxis et poïesis des psychologies contemporaines **autour de 4 axes de réflexion**, sous la forme de conférences plénières, d'ateliers de communications basés sur les pratiques et de symposia issus des travaux de recherche internationaux les plus actuels.

AXE 1

La « pluriversité » des psychologies d'aujourd'hui :
un enjeu pour « l'Université » et les organisations.

AXE 2

Les identités plurielles du psychologue :
de la diversité des approches au risque de la fragmentation ?

AXE 3

Relativités des conceptions :
quelles psychologies pour quels sujets et quelles sociétés à venir ?

AXE 4

Les parcours variés des psychologues tout au long de leur vie :
une recherche de compromis entre science, pratique et dilemmes éthiques.

LES CONFÉRENCIERS

- **Albert Ciccone**, Pr émérite en psychologie (Université Lumière Lyon 2)
- **Christian Heslon**, Pr en psychologie (Ecole de psychologues praticiens Paris-Lyon et CRTD, CNAM-INETOP Paris)
- **Katia Kostulski**, Pr en Psychologie (CNAM-Paris)
- **Ueli Kramer**, psychologue-cadre IUP et Service de psychiatrie, *privat-docent* Faculté de biologie et de médecine (Université de Lausanne, Suisse)
- **Conrad Lecomte**, Pr en psychologie (Université de Sherbrooke, Canada)
- **Annick Ohayon**, maître de conférences sur l'histoire de la psychologie et de la psychanalyse (Université de Paris 8)
- **Benoît Schneider**, Pr émérite en psychologie (Université de Lorraine) & FFPP, AEP, SNP, SFP, Le Manifeste Psy, CGT-Santé.
- **Cyril Tarquinio**, Professeur à l'Université de Lorraine, Psychologue-psychothérapeute, Directeur du Master « Psychologie clinique, psychopathologie et psychologie de la santé »





LE COMITÉ SCIENTIFIQUE

Co-présidents :

- Mathilde Moisseron-Baudé (MCF) ;
- Lionel Strub (MCF).

Équipe VCR de l'École de Psychologues Praticiens (RNSR 202324411N) : Élodie Barat (MCF), Arnaud Béal (MCF), Alain Blanchet (Pr), Vincent Charazac (PhD), Slimane Djillali (PhD), Christian Heslon (Pr), Tristan Le Chevanton (MCF), Charles Martin-Krumm (Pr) et Anne Plantade-Gipch (MCF).

Autres membres : Yves de Roten (PhD, Université de Lausanne), Benoît Schneider (Pr, Université de Lorraine) et Cyril Tarquinio (Pr, Université de Lorraine).

LE COMITÉ D'ORGANISATION

Co-présidents :

- Mathilde Moisseron-Baudé ;
- Lionel Strub.

Membres : Jérôme Baudens, Céline Calif, Noelia Carrillo, Carine Celli, Patricia Chanut, Delphine Crubellier, Estelle Dalverny, Marie Garcia-Sanchez, Marine Guichard, Julie Faure, Jules Firmo, Christian Heslon, Charles Martin-Krumm, Fanny Merle, Laurent Plerre, Anne Plantade-Gipch et Odile Wattez-Frémont.

3 MODALITÉS DE COMMUNICATION

Les soumissions devront être déposées en français exclusivement sur le site web : **eppcolloque2024.sciencesconf.org**
La langue des communications durant le Colloque sera le français.

Elles seront anonymisées et examinées par au moins 2 membres du Comité scientifique.

Elles devront être d'un bon niveau scientifique et comporter un lien significatif avec la thématique du Colloque. Les analyses réflexives sur les pratiques sont les bienvenues.

Le Comité scientifique se réserve le droit de proposer, lorsque c'est nécessaire, une transformation du mode de communication.

Les notifications aux auteurs s'effectueront via le site web.



MODALITÉ 1 : COMMUNICATIONS ORALES *Durée : 20 minutes*

La proposition pour une communication doit comporter :

- un titre ;
- les nom(s), affiliation(s) et courriel(s) du/des auteur(s) ;
- un résumé de 250 mots environ, hors bibliographie, structuré comme suit : objet, méthode (participants, matériel, procédure), résultats, discussion ;
- des références bibliographiques (5 maximum aux normes APA 7^e éd.).



MODALITÉ 2 : SYMPOSIA *Durée : 1h30*

Les symposia doivent émaner d'au moins 2 structures ou établissements différents et se centrer sur un des 4 axes traitant une même thématique.

Un coordinateur doit être désigné pour soumettre la proposition collective des 4 communications sur le site web.

Un symposium se déroulera comme suit : une introduction, la présentation de 4 communications différentes, puis un temps d'échange.

La proposition doit comporter :

- un titre ;
- les noms, affiliations et courriels des auteurs ;
- un résumé du symposium (250 mots environ) ;
- un résumé de chaque communication (250 mots environ), hors bibliographie, structuré comme suit : objet, méthode (participants, matériel, procédure), résultats, discussion ;
- des références bibliographiques (5 maximum aux normes APA 7^e éd.).



MODALITÉ 3 : ATELIERS *Durée : 1h30*

Les ateliers doivent porter sur une ou des pratiques de psychologue et se centrer sur un des 4 axes.

Ils doivent être construits et organisés de manière à impliquer de façon active les participants autour d'une pratique, d'une initiation à une séance d'un dispositif, d'un module de formation, etc.

La proposition doit comporter :

- un titre ;
- les nom(s), affiliation(s) et courriel(s) de/des animateur(s) ;
- un résumé de 250 mots environ structuré comme suit : problématique traitée, objectifs visés, méthode d'animation, le nombre de participants souhaités.



VOS MODALITÉS ET COÛTS D'INSCRIPTION

Il est possible de s'inscrire :

- à la journée du 06/06/2024 ;
- à la journée du 07/06/2024 ;
- aux 2 journées du 06 au 07/06/2024 ;
 - à la soirée Gala.

Les coûts d'inscription sont les suivants :

- pour l'École de Psychologues Praticiens : chargés d'enseignement, enseignants-chercheurs, étudiants et personnels : participation gratuite ;
 - étudiants hors EPP : 20 € ;
- participants : 150 € pour les 2 jours de Colloque ou 100 € pour la journée jusqu'au 22/03/2024 ;
- participants : 200 € pour les 2 jours de Colloque ou 150 € pour la journée après le 23/03/2024 ;
 - soirée Gala : 80 €.



ACCÈS

L'École est accessible par de nombreux moyens de transport.



Métro :

Ligne **A** station Cordeliers - 5 min. à pied.

Ligne **D** station Guillotière-Gabriel Péri - 10 min. à pied.



Tramway :

T1 Arrêt Saxe-Préfecture.



Bus :

27, C3, C13, C14 - Arrêt Saxe-Lafayette.



Vélo :

Vous préférez le vélo : choisissez le Vélo'v ! Plusieurs stations se trouvent à proximité de l'École :

- quai Victor Augagneur ;
- cours Lafayette ;
- rue de la Part-Dieu.

Abonnements et tarifs accessibles en ligne : www.velov.grandlyon.com



Parkings :

- Bonnel : 43, rue Pierre Corneille - 69006 Lyon.
- Parking LPA-Morand : 11 bis, Place Maréchal Lyautey - 69006 Lyon - Ouvert 24h/24.
- Créqui : 145, rue de Créqui - 69006 Lyon.

NOUS JOINDRE

Site web :
eppcolloque2024.sciencesconf.org

Mail :
mbaude@psycho-prat.fr

CAMPUS DE LYON

71, rue Molière
69003 Lyon

